

**ОПИСАНИЕ МЕСТОПОЛОЖЕНИЯ ГРАНИЦ****Публичный сервитут объекта «Газопровод высокого давления», кадастровый номер 50:12:0000000:7812**

(наименование объекта, местоположение границ которого описано (далее - объект))

**Раздел 1****Сведения об объекте**

<b>№ п/п</b>	<b>Характеристики объекта</b>	<b>Описание характеристик</b>
<b>1</b>	<b>2</b>	<b>3</b>
1	Местоположение объекта	Московская область, городской округ Мытищи, д. Пчелка
2	Площадь объекта ± величина погрешности определения площади ( $P \pm \Delta P$ )	722 м <sup>2</sup> ± 9 м <sup>2</sup>
3	Иные характеристики объекта	Вид объекта реестра границ: Зона с особыми условиями использования территории Вид объекта по документу: Охранная зона объекта «Газопровод высокого давления», кадастровый номер 50:12:0000000:7812 Содержание ограничений использования объектов недвижимости в пределах зоны или территории: Публичный сервитут, для целей размещения линейных объектов системы газоснабжения, их неотъемлемых технологических частей. Срок установления 49 лет. Обладатель публичного сервитута: Акционерное Общество «Мособлгаз». Адрес: Московская обл, г. Одинцово, д. Раздоры, 1-й км Рублево-Успенского шоссе, д. 1, корп. Б. Электронная почта: info@mosoblgaz.ru

**Раздел 2**

**Сведения о местоположении границ объекта**

**1. Система координат** МСК-50, зона 2

**2. Сведения о характерных точках границ объекта**

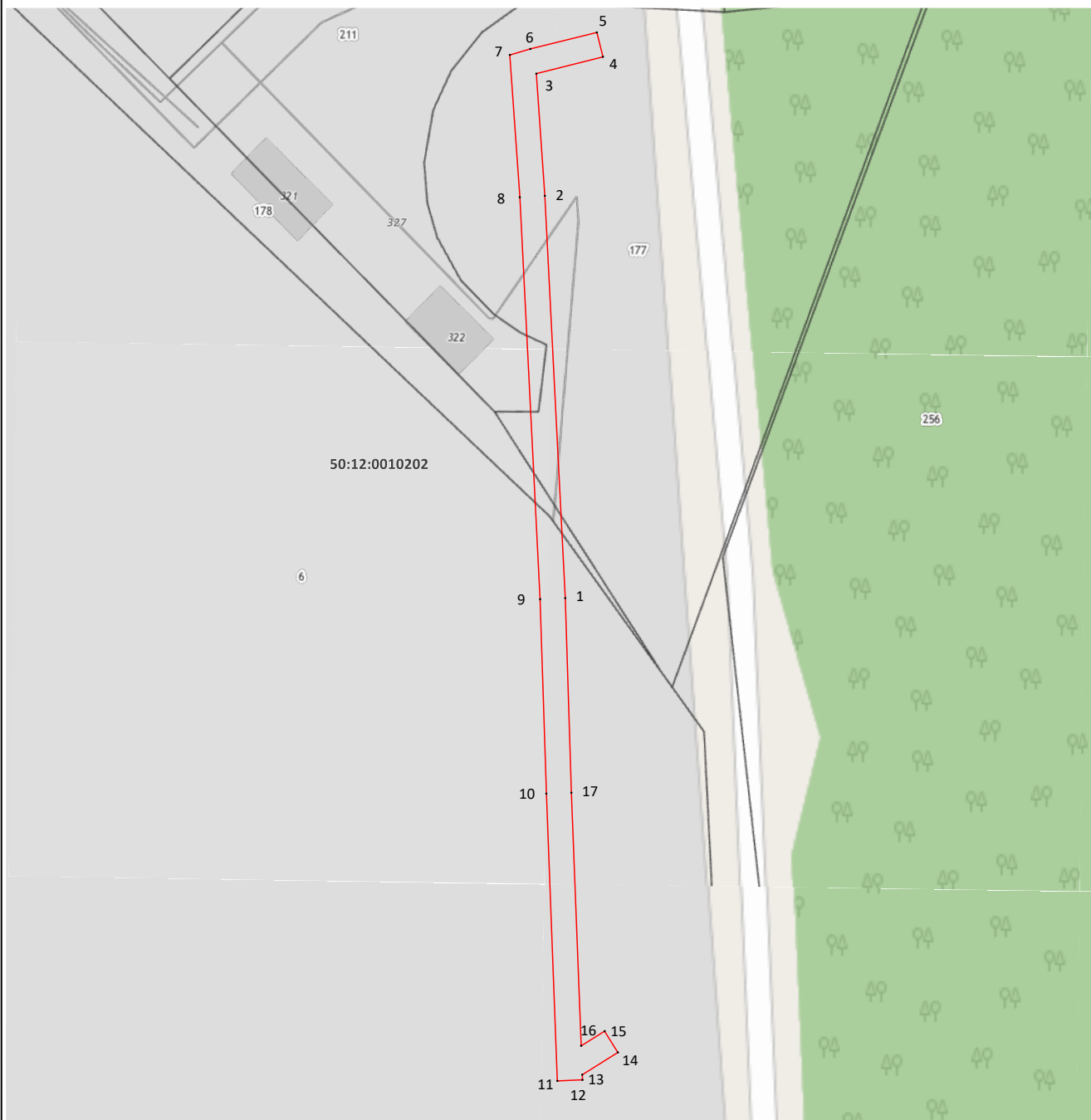
Обозначение характерных точек границ	Координаты, м		Метод определения координат характерной точки	Средняя квадратическая погрешность положения характерной точки (Mt), м	Описание обозначения точки на местности (при наличии)
	X	Y			
1	2	3	4	5	6
1	512 593,34	2 190 907,16	Аналитический метод	0,10	—
2	512 657,47	2 190 903,92		0,10	
3	512 676,93	2 190 902,55		0,10	
4	512 679,62	2 190 913,17		0,10	
5	512 683,50	2 190 912,21		0,10	
6	512 680,87	2 190 901,60		0,10	
7	512 679,92	2 190 898,34		0,10	
8	512 657,23	2 190 899,92		0,10	
9	512 593,17	2 190 903,17		0,10	
10	512 562,19	2 190 904,15		0,10	
11	512 516,40	2 190 905,91		0,10	
12	512 516,55	2 190 909,91		0,10	
13	512 517,39	2 190 909,88		0,10	
14	512 520,93	2 190 915,57		0,10	
15	512 524,33	2 190 913,46		0,10	
16	512 521,99	2 190 909,70		0,10	
17	512 562,33	2 190 908,15		0,10	
1	512 593,34	2 190 907,16	0,10		

**3. Сведения о характерных точках части (частей) границы объекта**

1	2	3	4	5	6
—	—	—	—	—	—







**Раздел 4**  
**План границ объекта**



**Масштаб 1:1 000**

**Используемые условные знаки и обозначения:**

-  1 - характерная точка границы зоны
-  - граница зоны
-  - граница земельного участка по сведениям ЕГРН
-  - граница кадастрового квартала по сведениям ЕГРН

Подпись \_\_\_\_\_



Дата « 14 » марта 20 23 г.

Место для оттиска печати (при наличии) лица, составившего описание местоположения границ объекта